



* Handleiding NeoFence Schutting



Gefeliciteerd met de aankoop van NeoFence, een onderhoudsvriendelijke schutting vervaardigd uit hout/kunststof planken met houtnerfstructuur in combinatie met hoogwaardig aluminium. Deze kern van de schuttingplanken wordt omhuld met een speciale bescherm laag/coating aan alle vier zijden en in elke groef. NeoFence schuttingplanken zijn voorzien van een zeer realistische houtnerfstructuur. Dankzij dit natuurgetrouw houtnerf motief zijn de planken nauwelijks te onderscheiden van echt hout. Dit wordt versterkt door de genuanceerde kleur in elke plank.

NeoFence schuttingplanken zijn onderhoudsvriendelijk. Je hoeft je schutting niet meer te lakken, beitsen, oliën en/of te schuren. Het materiaal vergrijs niet. NeoFence behoudt zijn kleur. Het systeem kan gemakkelijk worden verwerkt en geplaatst met dezelfde werktuigen die normaal voor zacht hout worden ingezet. De planken laten zich zeer gemakkelijk en zuiver verzagen, frezen en boren.

Lees eerst aandachtig deze handleiding om achteraf problemen te voorkomen.

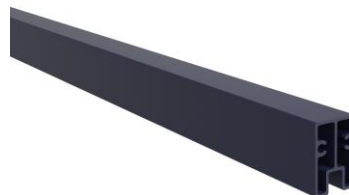


* Aluminum Paal
7x7x300 cm

* Aluminum Paalstrip



* Alumium Paalkap
7,5x7,5 cm



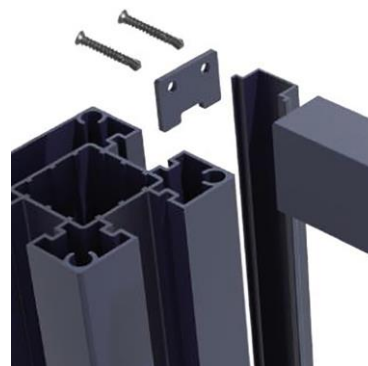
* Aluminum afdekljst
182 cm



* Aluminum onderlijst
182 cm



* Schuttingplanken
2x16,6x180 cm
Tweezijdig houtnerf



* Bevestigingsset
2 schroeven
2 bevestigingsplaatjes
2 afdekstripjes

Controle vooraf

Controleer voordat je begint met de montage het product op eventuele gebreken. Controleer zorgvuldig op juistheid, schade, scheuren, kleur- en structuurverschil. Hiermee voorkom je teleurstelling tijdens het plaatsen van de schutting. Mocht er onverhoopt iets niet in orde zijn, wendt je dan direct tot uw verkooppunt. Eventuele gebreken dienen binnen 24 uur na levering bij de leverancier kenbaar te worden gemaakt. Als je ondanks zichtbare gebreken m.b.t. het product toch overgaat tot verwerking van het product, dan heb je zonder voorbehoud het product geaccepteerd. De leverancier moet binnen aanvaardbare termijn in de gelegenheid worden gesteld eventuele zichtbare gebreken op te lossen.

Sierbestrating Jonk wijst elke verantwoordelijkheid af indien deze voorschriften niet nageleefd worden. Laat de schuttingdelen minimaal 24 uur acclimatiseren voor plaatsing. Stapel de planken vlak en beschermd tegen regen en zonlicht. Plaats de schutting niet bij temperaturen onder 5°C. Voor alle bewerkingen op de NeoFence producten kunnen klassieke gereedschappen gebruikt worden.

Gereedschappen:

- | | |
|--|------------------------------------|
| - Waterpas | Indien aan de muur bevestigd wordt |
| - Rolmaat | - Klopboor |
| - Uitzettouw | - Steenboor |
| - Rubber Hamer of voorhamer | - Pluggen en schroeven |
| - Schep | |
| - Paalhamer | |
| - Afkortzaag (of cirkelzaag of houtzaag) | |
| - (Accu) boormachine | |
| - (Accu) schroefmachine | |
| - Bitjes | |
| - Boortjes | |
| - Huishoudtrap | |

Stap 1:

Bepaal de plaats van de eerste paal. Uitzettouwen zorgen ervoor dat alles netjes in lijn en hoogte staat. Als er een groot hoogte verloop in de tuin is, dient met het laagste punt als referentie te houden.

Stap 2:

Graaf met een schep een gat (ca. 115 cm diep) voor de aluminium paal. Zet de paal in het gegraven gat en veranker deze met voldoende grof scherp zand en bij voorkeur gemixt met kant-en-klare palenbeton. Stel de eerste paal op de gewenste hoogte. Gebruik altijd een waterpas en touwtjes om de palen recht te zetten.

Stap 3:

Plaats de volgende paal met een afstand van 180,2 cm tussenruimte op dezelfde manier als in stap 2 staat beschreven. Bij een tuin met teveel afloop of bij een lager grond niveau kun je de palen laten verspringen.

Stap 4:

Schuif het kleine paalstripje in de sponning van de paal en monteer deze met twee schroeven vast in de paal. Vanaf bovenkant paal gezien monteer je bovenkant paalstripje af op de volgende maten:

Bij een Neofence 180x180: $180,2 + 2,5 \text{ cm} = 182,7 \text{ cm}$

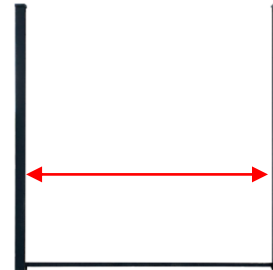
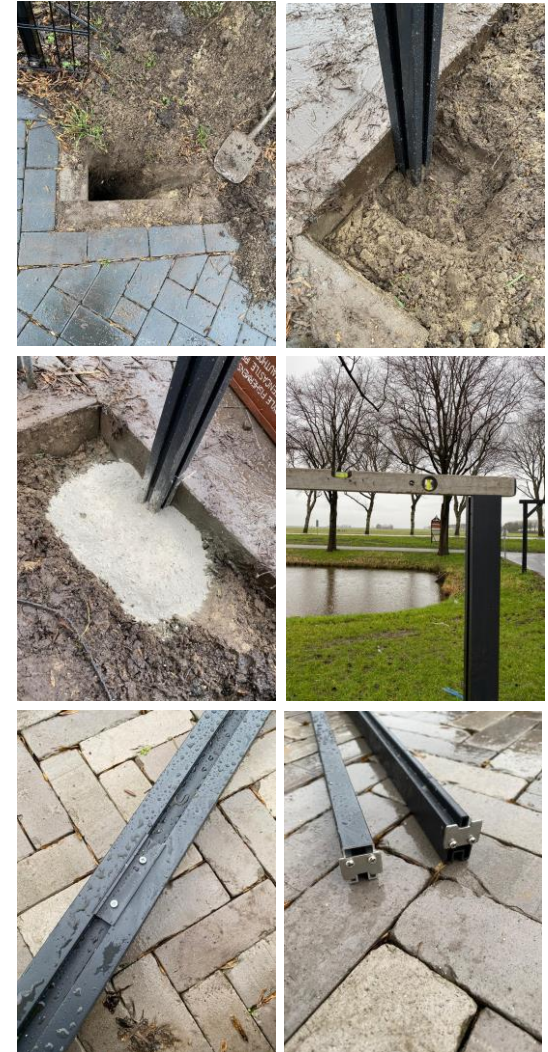
Bij een Neofence met 1 Decolijst 180x183: $183,2 + 2,5 \text{ cm} = 185,7 \text{ cm}$

Bij een Neofence tuinhek 180x101: $100,7 + 2,5 \text{ cm} = 103,2 \text{ cm}$

Plaats de volgende paal en monteer het paalstripje.

Stap 5:

Monteer de bevestigingsplaatjes aan de onderlijst en bovenlijst d.m.v. 2 schroeven.



Stap 6:

Stapel de onderlijst, de schuttingplanken, eventuele decolijst en afdekljst boven elkaar.

Plaats de afdekstrip bij een tussenpaal en de paalkap op de paal.

Stap 6:

Herhaal stap 5 en 6 voor het maken van een complete schutting.

